

Sommaire		
N°	Nom de la feuille	Rev
01/02	Plan de situation	A
02/02	Accès chantier	A

**RN20 - Maîtrise d'oeuvre pour la déviation
de Tarascon sur Ariège et tunnel de Quié -
Planche d'essais géotechniques**

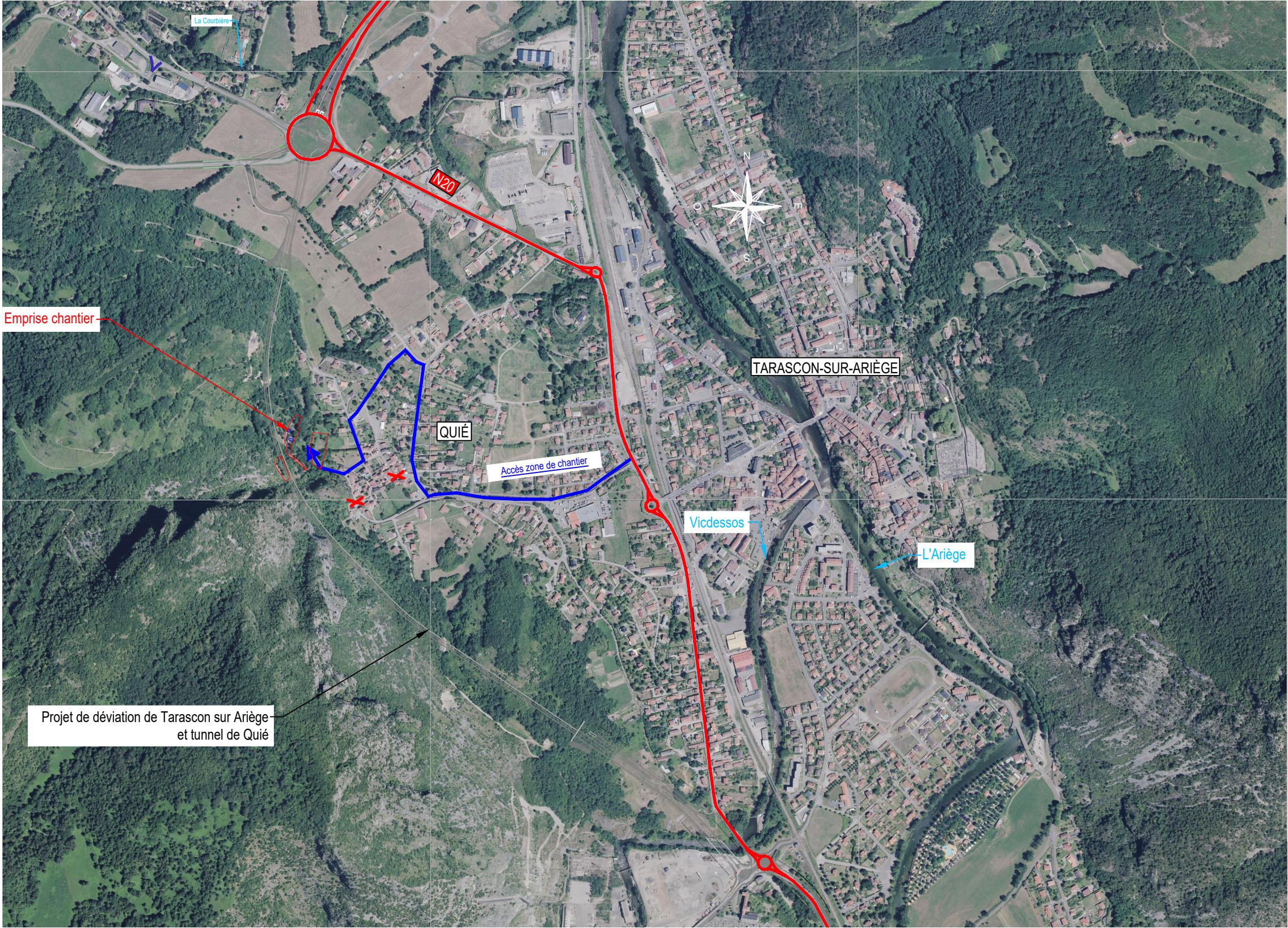


A	25/07/2025	Mise à jour (ajout d'un nota)	LVA	RRA	ADE
0	09/05/2025	PREMIERE EMISSION	LVA	RRA	ADE
Ind	Date	Sommaire des modifications	Rédacteur	Vérifié	Approuvé

A06 - Dossier de plans


A06.1.3 - Itinéraire de chantier

58431	ALS	DCE	GEN	STU	PLA	00202	A
Projet	Emetteur	Phase	Domaine	Zone	Type doc	Numéro	Indice
A06 - Dossier de plans						ECHELLE	
						Variable	
A06.1.3 - Itinéraire chantier						DATE	
						09/05/2025	



Echelle : 1/10 000

Légende :

 Accès trop étroit

Nota :

L'entreprise a la responsabilité de vérifier les girations et les gabarits sur l'itinéraire, et adapte son matériel en conséquence

58431	ALS	DCE	GEN	STU	PLA	00202	A
Projet	Emetteur	Phase	Domaine	Zone	Type doc	Numéro	Indice



selec
als
selec
tpi
selec
terrassol

STRATES

MAITRISE D'OEUVRE

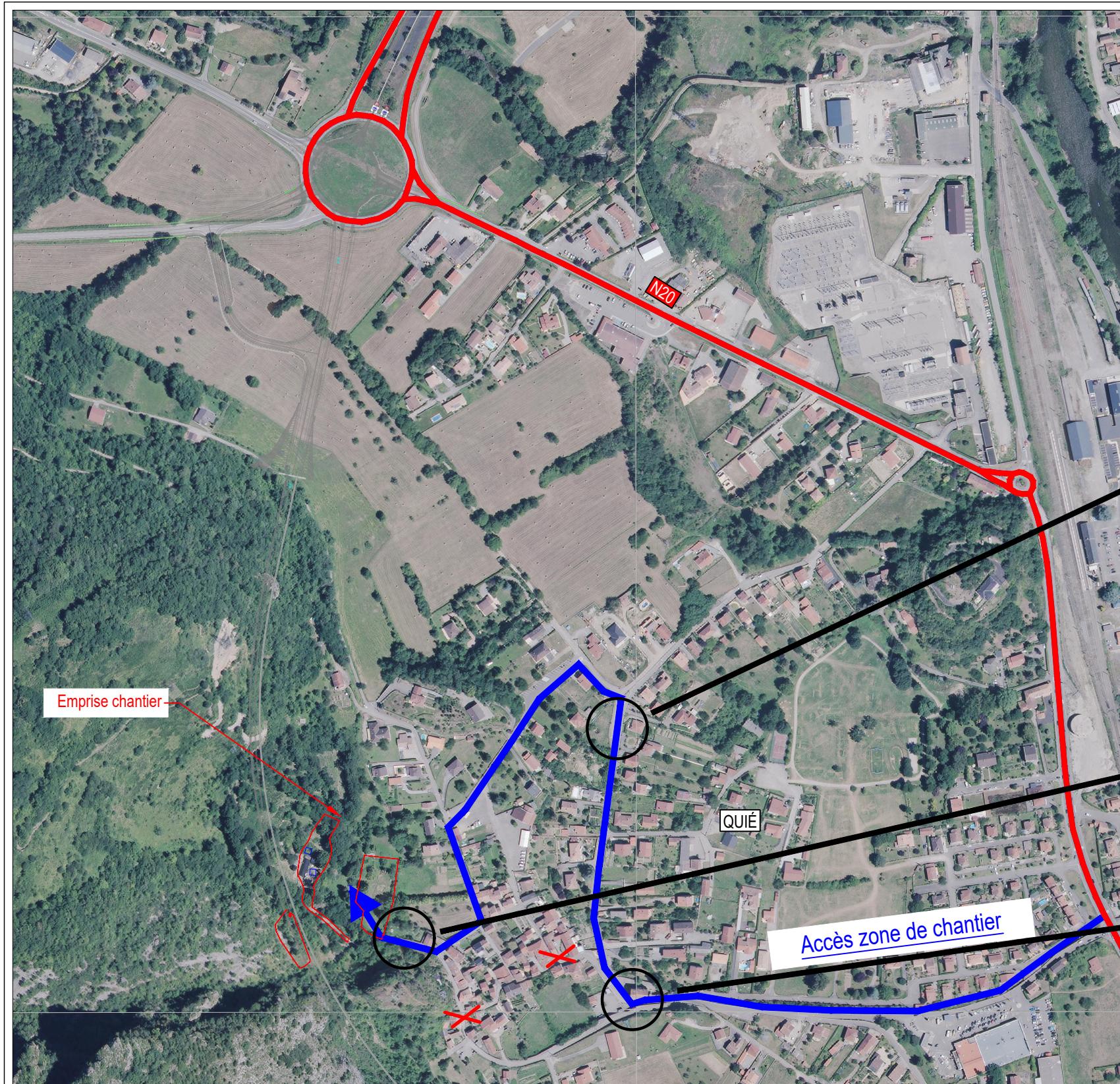


PREFET
DE LA RÉGION
OCCITANIE

Urbanisme
Environnement
Transport

MAITRISE D'OUVRAGE

RN20 - Maîtrise d'oeuvre pour la déviation de Tarascon sur Ariège et tunnel de Quié - Planche d'essais géotechniques				
A06 - Dossier de plans				
A06.1.3 - Itinéraire de chantier				
Plan de situation				
Date : 25/07/2025	Ech : 1/10 000	LVA	RRA	ADE
01/02				



Légende :

 Accès trop étroit

Nota :

L'entreprise a la responsabilité de vérifier les girations et les gabarits sur l'itinéraire, et adapte son matériel en conséquence

58431	ALS	DCE	GEN	STU	PLA	00202	A
Projet	Emetteur	Phase	Domaine	Zone	Type doc	Numéro	Indice



RN20 - Maîtrise d'oeuvre pour la déviation de Tarascon sur Ariège et tunnel de Quié - Planche d'essais géotechniques

A06 - Dossier de plans

A06.1.3 - Itinéraire de chantier
Accès chantier

Date : 25/07/2025 Ech : 1/5000 LVA RRA ADE 02/02